

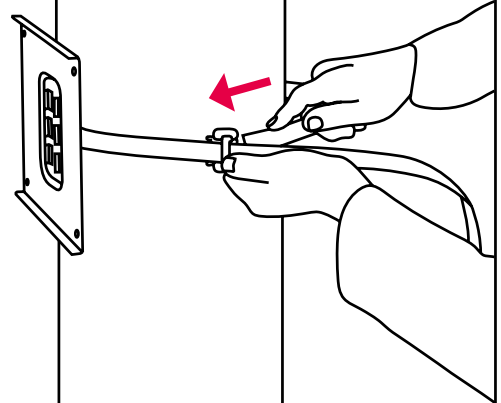
Montageanleitung Edelstahlband

Mounting Instruction Stainless steel tape

STEP 1

Edelstahl-Schlaufe auf das Band schieben, darauf achten, dass die Spitzen zum Bandende zeigen. Nun Band um den Pfosten legen und Schlaufe über beide Bänder ziehen. Bandende ca. 3-4 cm umbiegen.

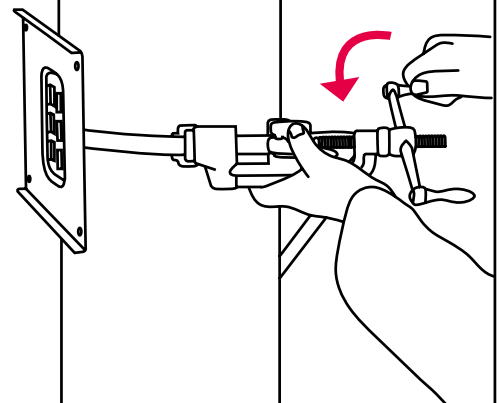
Push the steel buckle over the band with the teeth pointing to the end of the strap. Now wrap the band around the post and pull the buckle over both straps. Fold back approx. 3-4 cm at the end of the strap.



STEP 2

Band seitlich in das Spannwerkzeug einführen, Spannwerkzeug bis zur Schlaufe vorschieben, Festhaltehebel andrücken und durch Drehen der Kurbel Band anziehen. Wenn maximale Spannung erreicht ist, Band bei gleichzeitiger Lösung der Kurbel um eine halbe bis ganze Umdrehung langsam umbiegen. **Wichtig:** Gleichzeitige Lösung der Kurbel verhindert Spannungsverluste und Reißen.

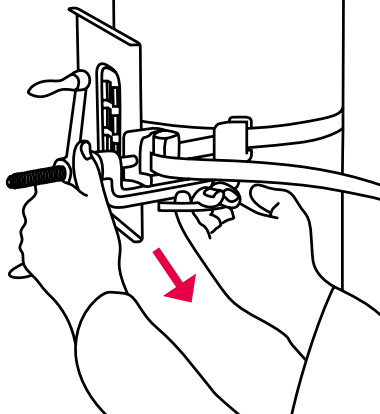
Feed the strap into the side of the tensioning tool and move the tool up to the buckle. Press the gripper lever and tighten the strap by turning the crank handle. When the maximum tension is reached, slowly fold back the strap, at the same time loosening the crank by half to a full turn. **Important:** loosening the crank handle at the same time prevents loss of tension and breakage.



STEP 3

Stahlband mit Schneidehebel am Schneidewerkzeug abtrennen, um sofort die richtige Länge zu erreichen.

Cut steel strap with the cutting lever on the tensioning tool to immediately obtain the correct length.



STEP 4

Abgeschnittenes Ende auf die Schlaufenbrücke drücken und beide Spitzen niederhämmern.

Press the cut end onto the buckle or knock onto the bridge of the buckle and hammer down both teeth.

